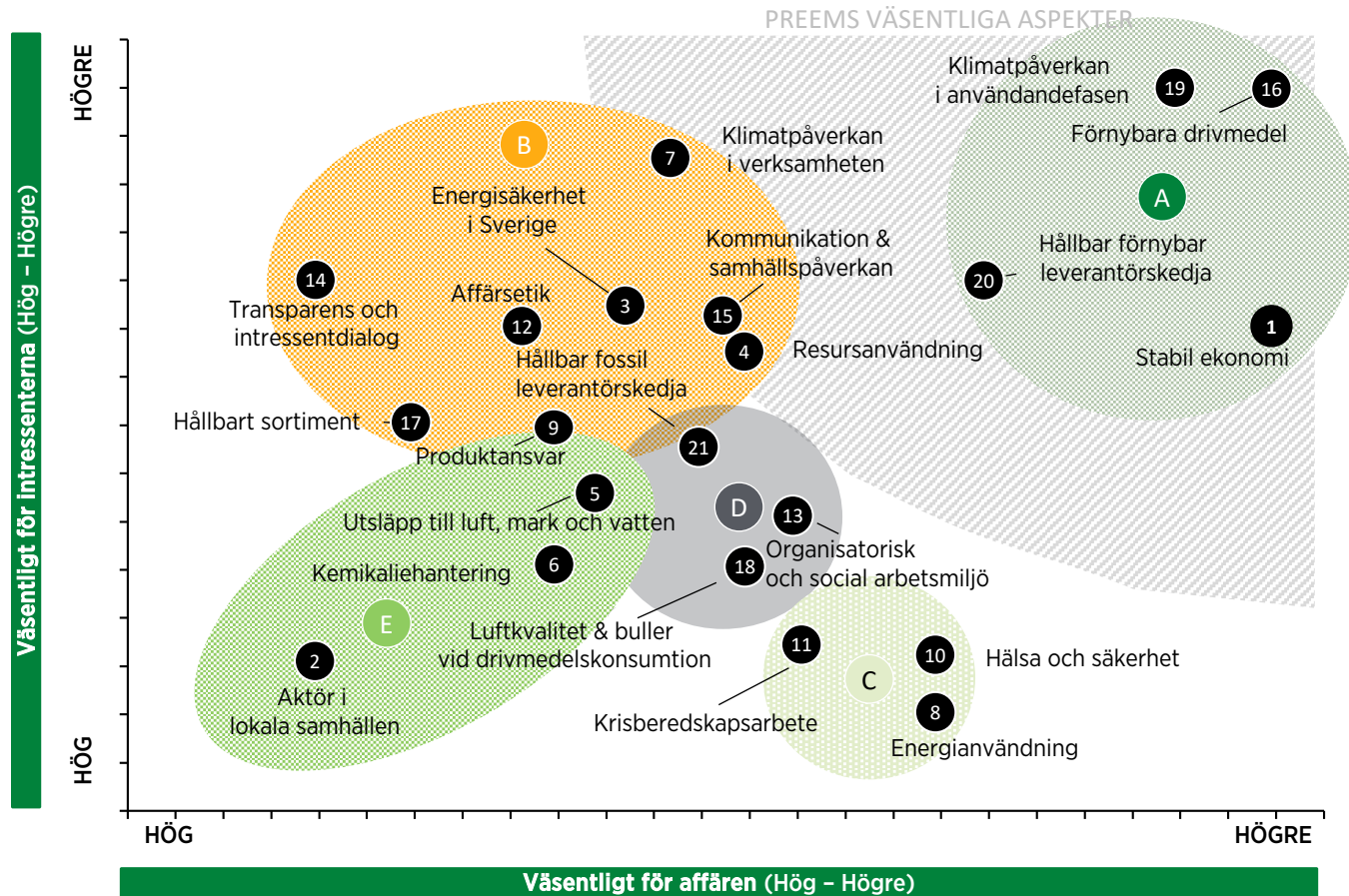


Väsentlighetsanalys



- A LEDA**
Områden där Preem bör vara ledande eller bland de ledande i sin industri (utifrån ett europaperspektiv).
- B UPPFYLLA & KOMMUNICERA**
Områden där Preem behöver tydligt kommunicera vad man gör mot respektive intressent.
- C EXEKVERA**
Områden som Preem behöver leverera på för att säkerställa affärsvärde.
- D BEVAKA**
Områden som Preem behöver bevaka och beakta då de innefattar stor risk för affären men där inga åtgärder finns.
- E HANTERA**
Områden där Preem behöver hantera och hålla en bra nivå för att inte riskera "license to operate" eller varumärke men som inte ger ytterligare effekt av att vara ledande på.